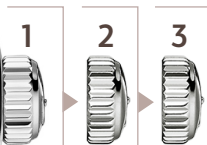


# Singularis

Anleitung  
Manual



リューズの位置  
Crown position



時計の設定  
Setting the watch

- |          |  |   |
|----------|--|---|
| <b>1</b> | 通常ポジション<br>この位置で手巻<br>きをします  | Rest position<br>and manual winding<br>of the watch   |
| <b>2</b> |  日付の設定 |  Setting the<br>Date |
| <b>3</b> |  時刻の設定 |  Setting the<br>time |
| <b>A</b> | 時針   | Hour hand   |
| <b>B</b> | 日付表示   | Date display  |

**①時計の巻き上げ:**自動巻きムーブメントのおかげで、時計は着用すると自動的に巻き上げられます。ただし、時計を初めて着用する場合、またはしばらく着用していなかった場合は、リューズを少なくとも50回前後(リューズ位置：1)動かして時計を全巻き上げする必要があります。手巻き時計とは異なり、自動巻き時計は完全に巻き上げるとき、引っかかりを感じることはありませんが、時計のゼンマイを巻きすぎてムーブメントを破損させるようなことはございませんので、ご安心ください。

**②日付の設定:** 時計の日付が日中ではなく夜に切り替わるようにするには、まず時計が現在昼表示をしているのか、それとも夜表示をしているのかを確認する必要があります。このためには、リューズを3の位置まで引いて、日付切り替わるまで手前に回します。

日付が切り替わった瞬間、は真夜中の十二時です。カレンダー機構を損傷しないように、時計が午前2時以降に表示されるまで針を少し回します。次に、リューズを2の位置まで押し、手前に回して現在の日付を設定します。

**③時刻を合わせる:**リューズを一番外側(位置3)までゆっくりと引き、リューズを手前に回して時刻を合わせます。シングルハンドウォッチの場合は、時刻は5分ごとに表示されるため、そのまま5分間待つことをお勧めします。次に、リューズを慎重に押して元の位置に戻します。

**※31日未満の月については何を考慮する必要がありますか？**

カレンダーが切り替わるため、31日未満の月ではご自身で日付を調整する必要があります。リューズを2の位置まで引き、リューズを手前に回すと日付が切り替わります。

**01 Winding the watch:** Thanks to its automatic movement, your watch winds itself up when worn. However, you should “charge” your watch by moving the crown back and forth at least 50 times (position 1) when you wear it for the first time or if you haven’t worn it for a while. NB: The Singularis reaches its maximum power when it is moved back and forth approximately 100 times. Unlike hand-wound watches, you will not feel any resistance when your automatic watch is fully wound. But don’t worry, it is not technically possible to overwind the spring of your watch.

**02 Setting the date:** To ensure that the date of your watch jumps at night – and not during the day – you first need to find out whether your watch is currently showing day or night. For this, pull the crown to position 3 and turn it towards you until

the date jumps. Now it is twelve o’clock midnight. Turn the hand a little further until the watch displays later than 2 a.m. so as not to damage the calendar mechanism. Now press the crown to position 2 and turn it away from you to set the current date.

**03 Setting the time:** Carefully pull the crown to the outer position 3. Turn the crown towards you and set the time. With your single-hand watch we recommend that you wait for the next full five minutes. Then carefully press the crown back to the initial position 1.

**What needs to be considered for months with fewer than 31 days?**

As the calendar makes leaps, you need to adjust the date in months with fewer than 31 days. Pull the crown to position 2 and move the date on by turning the crown away from you.