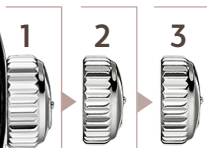


Primatic

Anleitung
Manual



リューズの位置
Crown position



時計の設定
Setting the watch

- 1** 通常ポジション
この位置で手巻
ぎをします
 - 2**  日付の設定
 - 3**  時刻の設定
- A** 時針
 - B** 日付表示
 - C** パワーリザーブ
表示

Rest position
and manual winding
of the watch

 Setting the
Date

 Setting the
time

Hour hand

Date display

Power reserve
indicator

①時計の巻き上げ: 自動巻きムーブメントのおかげで、時計は着用すると自動的に巻き上げられます。ただし、時計を初めて着用する場合、またはしばらく着用していなかった場合は、リューズを少なくとも50回前後(リューズ位置：1) 動かして時計を全巻き上げる必要があります。手巻き時計とは異なり、自動巻き時計は完全に巻き上げるとき、引っかかりを感じることはありませんが、時計のゼンマイを巻きすぎてムーブメントを破損させるようなことはございませんので、ご安心ください。

②日付の設定: 時計の日付が日中ではなく夜に切り替わるようにするには、まず時計が現在昼表示をしているのか、それとも夜表示をしているのかを確認する必要があります。このためには、リューズを3の位置まで引いて、日付切り替わるまで手前に回します。

日付が切り替わった瞬間、は真夜中の十二時です。カレンダー機構を損傷しないように、時計が午前2時以降に表示されるまで針を少し回します。次に、リューズを2の位置まで押し、手前に回して現在の日付を設定します。

③時刻を合わせる: リューズを一番外側(位置3)までゆっくりと引き、リューズを手前に回して時刻を合わせます。シングルハンドウォッチの場合は、時刻は0分ごとに表示されるため、そのまま0分間待つことをお勧めします。次に、リューズを慎重に押して元の位置に戻します。

※31日未満の月については何を考慮する必要がありますか？

カレンダーが切り替わるため、31日未満の月ではご自身で日付を調整する必要があります。リューズを2の位置まで引き、リューズを手前に回すと日付が切り替わります。

パワーリザーブ表示6時位置の上にある小さな針は、古典的な燃料計のように機能します。針が目盛の左側に達したら、リューズを前後に回すと針の動きが少し加速します。時計を毎日着用する場合は、この工程は必要ありません。

01 Winding the watch: Thanks to its automatic movement, your watch winds itself up when worn. However, when you wear your watch for the first time or if you haven't worn it for a while you should "charge" it by moving the crown back and forth approximately 30 times (position 1). NB: Unlike hand-wound watches, you will not feel any resistance when your automatic watch is fully wound. But don't worry, it is not technically possible to overwind the spring of your watch.

02 Setting the date: To ensure that the date of your watch jumps at night – and not during the day – you first need to find out whether your watch is currently showing day or night. For this, pull the crown to position 3 and turn it towards you until the date jumps. Now it is twelve o'clock midnight. Turn the hand a little further until the watch displays later than 2 a.m. so as not to damage the calendar mechanism.

Now put the crown in position 2 and turn it away from you to set the current date

03 Setting the time: Carefully pull the crown to the outermost position 3. Turn the crown towards you and set the time. With your single-hand watch we recommend that you wait for the next full five minutes. Then carefully press the crown back into its original position.

What needs to be considered for months with fewer than 31 days?

As the calendar makes leaps, you need to adjust the date in months with fewer than 31 days. Pull the crown to position 2 and move the date on by turning the crown away from you.

Power reserve indicator: The small needle hand above the 6 o'clock position works like a classic fuel gauge. When the hand reaches the left side of the scale, it's time to give the movement a little boost by turning the crown back and forth. If the watch is worn day in and day out, this will not be necessary.