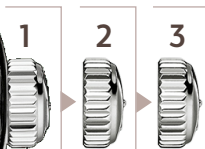


# Perigraph

Anleitung  
Manual



リューズの位置  
Crown position



時計の設定  
Setting the watch

- |          |  |   |
|----------|--|---|
| <b>1</b> | 通常ポジション<br>この位置で手巻<br>きをします  | Rest position<br>and manual winding<br>of the watch   |
| <b>2</b> |  日付の設定 |  Setting the<br>Date |
| <b>3</b> |  時刻の設定 |  Setting the<br>time |
| <b>A</b> | 時針   | Hour hand   |
| <b>B</b> | 日付表示   | Date display  |

**①時計の巻き上げ:**自動巻きムーブメントのおかげで、時計は着用すると自動的に巻き上げられます。ただし、時計を初めて着用する場合、またはしばらく着用していなかった場合は、リューズを少なくとも50回前後(リューズ位置：1) 動かして時計を全巻き上げする必要があります。手巻き時計とは異なり、自動巻き時計は完全に巻き上げるとき、引っかかりを感じることはありませんが、時計のゼンマイを巻きすぎてムーブメントを破損させるようなことはございませんので、ご安心ください。

**②日付の設定:** 時計の日付が日中ではなく夜に切り替わるようにするには、まず時計が現在昼表示をしているのか、それとも夜表示をしているのかを確認する必要があります。このためには、リューズを3の位置まで引いて、日付切り替わるまで手前に回します。

日付が切り替わった瞬間、は真夜中の十二時です。カレンダー機構を損傷しないように、時計が午前2時以降に表示されるまで針を少し回します。次に、リューズを2の位置まで押し、手前に回して現在の日付を設定します。

③時刻を合わせる：リューズを一番外側(位置3)までゆっくりと引き、リューズを手前に回して時刻を合わせます。シングルハンドウォッチの場合は、時刻は5分ごとに表示されるため、そのまま5分間待つことをお勧めします。次に、リューズを慎重に押して元の位置に戻します。

**※31日未満の月については何を考慮する必要がありますか？**

カレンダーが切り替わるため、31日未満の月ではご自身で日付を調整する必要があります。リューズを2の位置まで引き、リューズを手前に回すと日付が切り替わります。

**01 Winding the watch:** Thanks to its automatic movement, your watch winds itself up when worn. However, when you wear your watch for the first time or if you haven't worn it for a while you should "charge" it by moving the crown back and forth approximately 30 times (position 1). NB: Unlike hand-wound watches, you will not feel any resistance when your automatic watch is fully wound. But don't worry, it is not technically possible to overwind the spring of your watch.

**02 Setting the date:** To ensure that the date ring of your watch jumps at night – and not during the day – you first need to find out whether your watch is currently showing day or night. Pull the crown to position 3 and turn it towards you until the date jumps. Now it is twelve o'clock midnight. Turn the hand a little further until the watch displays later than 2 a.m. so as not to damage the calendar mechanism. Now put the crown

in position 2 and turn it away from you to set the current date. This should be displayed above the little red arrow at 12 o'clock.

**03 Setting the time:** Carefully pull the crown to the outer position 3. Turn the crown towards you and set the time. With your single-hand watch we recommend that you wait for the next full five minutes. Then carefully press the crown back to the initial position 1.

**What needs to be considered for months with fewer than 31 days?**

As the calendar makes leaps, you need to adjust the date in months with fewer than 31 days. Pull the crown to position 2 and move the date on by turning the crown away from you.