

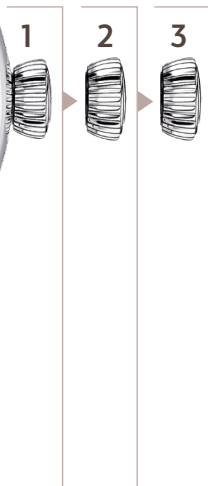
# Astroscope

Anleitung  
Manual




リューズの位置  
Crown position


時計の設定  
Setting the watch



**1** 通常ポジション  
この位置で手巻き  
をします

Rest position  
and manual winding  
of the watch

 日付の設置

 Setting the  
date

**2**  曜日の設定

 Setting the  
day

**3**  時刻の設定

 Setting the  
time

**A** 時針

Hour hand

**B** 曜日インジケーター

Weekday indicator

**C** 日付表示

Date display

**D** コントロールウィンドウ

Control window

**①時計の巻き上げ:**自動巻きムーブメントのおかげで、時計は着用すると自動的に巻き上げられます。ただし、時計を初めて着用する場合、またはしばらく着用していなかった場合は、リューズを少なくとも50回前後(リューズ位置：1)動かして時計を全巻き上げする必要があります。注意:Singularisは、約100回前後に動かすと最大出力に達します。手巻き時計とは異なり、自動巻き時計は完全に巻き上げるとき、引っかかりを感じることはありませんが、時計のゼンマイを巻きすぎてムーブメントを破損させるようなことはございませんので、ご安心ください。

**② 曜日と日付の設定:** 時計の曜日と日付が日中ではなく夜間に切り替わるようにするには、まず時計が現在昼表示をしているのか、それとも夜表示をしているのかを確認する必要があります。リューズを3の位置まで引き出し、曜日と日付が変わるまで手前に回します。曜日と日付が変わったとき、真夜中の十二時を表します。カレンダー機構を損傷しないように、時計が午前2時以降に表示されるまで針を少し回します。

次に、リューズを2の位置に設定します。リューズの回転方向に応じて、曜日と日付をこの位置に設定できます。リューズを手前に回して日付を設定します。りゅうずを手前に回すと、白い点が正しい曜日に設定されます。重要: 曜日は、コントロールウィンドウ Dに色がついた表示担っている場合のみ正しく設定されます。

**③時刻を合わせる:** リューズを一番外側(位置3)までゆっくりと引き、リューズを手前に回して時刻を合わせます。シングルハンドウォッチの場合は、時刻は5分ごとに表示されるため、そのまま5分間待つことをお勧めします。次に、リューズを慎重に押して元の位置に戻します。

**※31日未満の月については何を考慮する必要がありますか?**

カレンダーが切り替わるため、31日未満の月ではご自身で日付を調整する必要があります。リューズを2の位置まで引き、リューズを手前に回すと日付が切り替わります。

**01 Winding the watch:** Thanks to its automatic movement, your watch winds itself up when worn. However, you should “charge” your watch by moving the crown back and forth at least 50 times (position 1) when you wear it for the first time or if you haven't worn it for a while. NB: The Singularis reaches its maximum power when it is moved back and forth approximately 100 times. Unlike hand-wound watches, you will not feel any resistance when your automatic watch is fully wound. But don't worry, it is not technically possible to overwind the spring of your watch.

**02 Setting the day and date:** To ensure that the day and date of your watch jump at night – and not during the day – you first need to find out whether your watch is currently showing day or night. Pull the crown to position 3 and turn it towards you until the day and date jump. Now it is twelve o'clock midnight. Turn the hand a little further until the watch displays later than 2 a.m. so as not to damage the calendar mechanism.

Set the crown to position 2. The day and the date can be set in this position – depending on the direction of rotation of the crown. Turn the crown away from you to set the date. Turn the crown towards you to set the white dot to the right day of the week. Important: the day of the week is only set correctly when the colored control window D is visible at the same time.

**03 Setting the time:** Carefully pull the crown to the outermost position (position 3). Turn the crown towards you and set the time. With your single-hand watch we recommend that you wait for the next full five minutes. Then carefully press the crown back into its original position.

### **What needs to be considered for months with fewer than 31 days?**

As the calendar makes leaps, you need to adjust the date in months with fewer than 31 days. Pull the crown to position 2 and move the date on by turning the crown away from you.